






„Zukunftsorientiertes Catering – Mehrweg? Einweg? Beides?“

**Ergebnisse des F&E-Vorhabens
„Mehrweg-Roadmap für Bremen und Bremerhaven“**

20. März 2025

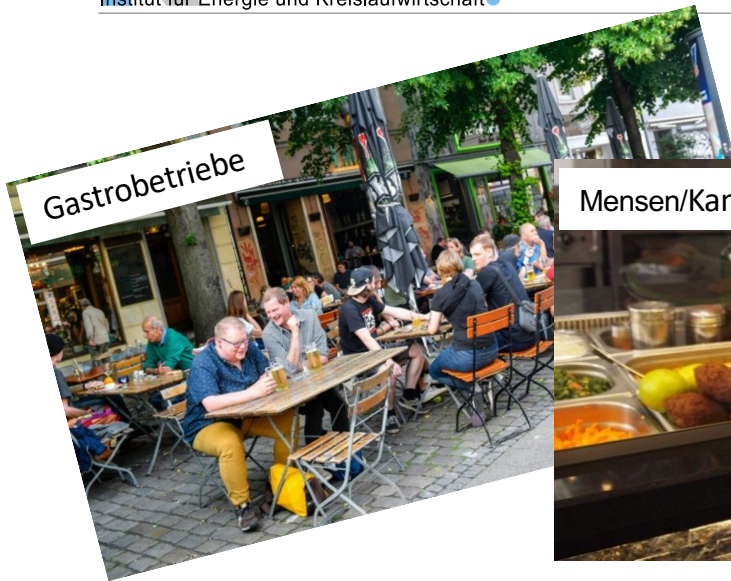
Antje Baum

Entwicklung von Maßnahmen und eines Strategieplans zur Etablierung einer einheitlichen Mehrweglösung für Bremer und Bremerhavener Veranstaltungen, Betriebskantinen und Wochenmärkte etc.

-  Identifikation von Bedarfen und Hemmnissen bei der Umsetzung von Mehrwegkonzepten
 - Darstellung von Mehrwegsystemen und Organisationsformen für die Umsetzung von Mehrwegkonzepten
 - Best-Practice-Beispiele und potenziell mögliche Maßnahmen, die für die Weiterentwicklung von „Mehrweg“ in Bremen und Bremerhaven relevant sind
-  Erarbeitung von Maßnahmen und Kriterien für deren Bewertung
-  Empfehlungen für die priorisierte Umsetzung von Maßnahmen zur Förderung von Mehrweg in Bremen und Bremerhaven

- Gespräche mit betroffenen Institutionen, Unternehmen und Stakeholdern zur Erhebung von Bedarfen und Hemmnissen
- Pilotversuch und Befragungen auf der Osterwiese 2024 (Versuch zu pfandfreiem Mehrweg, Befragungen zur Akzeptanz)
- Ökobilanzielle Untersuchungen in Anlehnung an DIN 14040 und 14044 zu den Umweltwirkungen ausgewählter Geschirrtypen
- Ökonomische Untersuchungen zum Einsatz von Einweg- oder Mehrweggeschirr
- Workshop mit Akteuren aus Wirtschaft und Verwaltung (Anregungen, Vernetzung)
- Literaturrecherche, Internetrecherche ...

1. Identifikation von Bedarfen und Hemmnissen





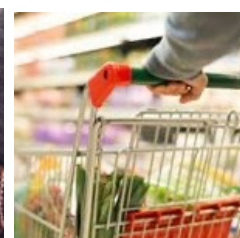
dicht, transportgeeignet

praktisch für Verzehr im Stehen/Gehen

auffällig, originell

Clusterung für Anwendungsfälle mit ähnlichen Bedarfen und Hemmnissen:

1. Großveranstaltungen
2. kleine und mittlere Veranstaltungen
3. Jahrmärkte
4. Wochenmärkte
5. Gastronomie
 - Systemgastronomie
 - Hotels, Cafés, Kantinen, Veranstaltungslokalitäten
 - Imbisse
 - sonstige Gastronomie
6. stationärer Lebensmitteleinzelhandel



- **Vielzahl von Möglichkeiten, die Nutzung von Mehrwegverpackungen und Mehrweggeschirr zu fördern**
- **Projekt diskutiert Ansätze, die für Bremen und Bremerhaven relevant sein können (kein Anspruch auf Vollständigkeit)**
- **Es gibt nicht „das eine Konzept“**
- **Umsetzbarkeit abhängig von eigenen Präferenzen, Ideen und finanziellen Möglichkeiten**



Auswahl möglicher Maßnahmen und Instrumente zur Förderung der Nutzung von Mehrwegverpackungen und- geschirr

- Einwegverpackungssteuer
- Sektorale und geografische Ausweitung des Mehrweggebotes
- Leihangebote initiieren (Geschirr, Spülinfrastruktur)
- Anbieterübergreifendes Rückgabennetzwerk
- Einführung eines bremenweiten Mehrwegsystems
- Finanzielle Förderungen
- Kontrollen der Umsetzung des Mehrweggebots/ Mehrwegangebotspflicht
- Werbemaßnahmen (Verbraucherkampagnen und Aktionen)
- Informations-, Beratungs- und Bildungsangebote

Ziele der Substitution von Einweg durch Mehrweg sind:

- Reduzierung des Eintrags von Verpackungen und Geschirr in den öffentlichen Raum und angrenzende Ökosysteme
- Mehrwegverpackungen und -geschirr sollten im Vergleich zu Einwegverpackungen und -geschirr weniger umweltschädlich sein, d.h.
 - weniger klimaschädlich
 - weniger Ressourcen verbrauchen
 - geringe negative Umweltwirkungen
- Unerlässlich: Berücksichtigung weiterer Kriterien bei der Beurteilung von Maßnahmen

Kriterien zur Bewertung von Maßnahmen zur Etablierung von Mehrweg

- Umweltwirkungen
- Littering
- Sicherheit
- Attraktivität
- Kosten
- Umsetzbarkeit von Maßnahmen



Foto: Verena Sieling, WK



Priorisierung und Empfehlung von Maßnahmen zur Etablierung von Mehrweg auf Großveranstaltungen in Bremerhaven

Cluster: Großveranstaltungen (Bremerhaven)		Entscheidungskriterien						Ranking (Summe)
Maßnahmen		Ziele		sonstige zu berücksichtigende Kriterien				
		Umweltwirkungen	Littering	Sicherheit	Attraktivität	Kosten	Umsetzbarkeit	
priorisierte Maßnahmen	Einführung des Mehrweggebots in BHV, begründete Ausnahmen zulassen	3	3	0	-1	-1	++	16 (++)
	Einwegverpackungssteuer	2	3	0	-1	0	++	14 (++)
	Förderung der Anschaffung von Geschirr und/oder Spüllinfrastruktur	1	1	0	0	-1	+++	5 (+++)
	Leihangebote durch Private fördern, Geschirr (Ausschreibung oder Förderung)	1	1	0	0	-2	+++	4 (+++)
	Einrichtung von Informations- und Beratungsangeboten	1	1	0	0	-2	++	4 (++)
	Leihangebote durch Kommune einrichten, Geschirr	1	1	0	0	-3	++	3 (++)
	Kontrollen Einhaltung Mehrweggebot und -angebotspflicht	0	0	0	0	-1	+++	-1 (+++)
	Leih- und Dienstleistungsangebote durch Private fördern, Spüllinfrastruktur (Ausschreibung oder Förderung)	0	0	0	0	-1	+++	-1 (+++)
	Werbekampagnen durch Kommune (Beauftragung von Dritten)	0	0	0	0	-1	+++	-1 (+++)
Leih- und Dienstleistungsangebote durch Kommune einrichten, Spüllinfrastruktur	0	0	0	0	-3	++	-3 (++)	

Bewertung:

3	hohe positive Wirkung
2	mittlere positive Wirkung
1	geringe positive Wirkung
0	keine Wirkung
-1	geringe negative Wirkung
-2	mittlere negative Wirkung
-3	hohe negative Wirkung

Umsetzbarkeit:

+	hoher Aufwand
++	mittlerer Aufwand
+++	geringer Aufwand
++++	kein Aufwand

Ranking:

hohe Priorität
mittlere Priorität
keine bis geringe Priorität
keine Relevanz

Priorisierung und Empfehlung von Maßnahmen zur Etablierung von Mehrweg auf Großveranstaltungen in Bremen

Cluster: Großveranstaltungen (Bremen)		Entscheidungskriterien						Ranking (Summe)
Maßnahmen		Ziele		sonstige zu berücksichtigende Kriterien				
		Umweltwirkungen	Littering	Sicherheit	Attraktivität	Kosten	Umsetzbarkeit	
Maßnahmen	Kontrollen Einhaltung Mehrweggebot und -angebotspflicht	1	1	0	0	-1	+++	5 (+++)
	Einwegverpackungssteuer	1	1	0	-1	0	++	5 (++)
	Einrichtung von Informations- und Beratungsangeboten	1	1	0	0	-2	++	4 (++)
	Förderung der Anschaffung von Geschirr und/oder Spüllinfrastruktur	1	0	0	0	-1	+++	2 (+++)
	Leih- und Dienstleistungsangebote durch Private fördern, Spüllinfrastruktur (Ausschreibung oder Förderung)	1	0	0	0	-1	+++	2 (+++)
	Mehrweggebot Bremen überarbeiten, begründete Ausnahmen zulassen	1	0	0	0	-1	+++	2 (+++)
	Leih- und Dienstleistungsangebote durch Kommune einrichten, Spüllinfrastruktur	1	0	0	0	-3	++	0 (++)
	Werbekampagnen durch Kommune (Beauftragung von Dritten)	0	0	0	0	-1	+++	-1 (+++)
	Leihangebote durch Private fördern, Geschirr (Ausschreibung oder Förderung)	0	0	0	0	-2	+++	-2 (+++)
	Leihangebote durch Kommune einrichten, Geschirr	0	0	0	0	-3	++	-3 (++)

Bewertung:

3	hohe positive Wirkung
2	mittlere positive Wirkung
1	geringe positive Wirkung
0	keine Wirkung
-1	geringe negative Wirkung
-2	mittlere negative Wirkung
-3	hohe negative Wirkung

Umsetzbarkeit:

+	hoher Aufwand
++	mittlerer Aufwand
+++	geringer Aufwand
++++	kein Aufwand

Ranking:

hohe Priorität
mittlere Priorität
keine bis geringe Priorität
keine Relevanz

Priorisierung und Empfehlung von Maßnahmen zur Etablierung von Mehrweg in der Systemgastronomie

Cluster: Systemgastronomie		Entscheidungskriterien						Ranking (Summe)
Maßnahmen		Ziele		sonstige zu berücksichtigende Kriterien				
		Umweltwirkungen	Littering	Sicherheit	Attraktivität	Kosten	Umsetzbarkeit	
priorisierte Maßnahmen	Einwegverpackungssteuer	3	3	0	-1	0	++	17 (++)
	Einrichtung anbieterübergreifendes Rückgabennetzwerk	2	2	0	0	-2	+	10 (+)
sonstige Maßnahmen	Kontrollen Einhaltung Mehrwegangebotspflicht	1	1	0	0	-2	+++	4 (+++)
	Einrichtung von Informations- und Beratungsangeboten	1	1	0	0	-2	++	4 (++)
	Werbekampagnen durch Kommune (Beauftragung von Dritten)	1	1	0	0	-2	++	4 (++)
	Förderung der Anschaffung von Geschirr und/oder Spülinfrastruktur	0	0	0	0	-1	+++	-1 (+++)
	Leihangebote durch Private fördern, Geschirr (Ausschreibung oder Förderung)	0	0	0	0	-1	+++	-1 (+++)
	Leih- und Dienstleistungsangebote durch Private fördern, Spülinfrastruktur (Ausschreibung oder Förderung)	0	0	0	0	-1	+++	-1 (+++)
	Leih- und Dienstleistungsangebote durch Kommune einrichten, Spülinfrastruktur	0	0	0	0	-3	++	-3 (++)
Leihangebote durch Kommune einrichten, Geschirr	0	0	0	0	-3	+	-3 (+)	

Bewertung:

3	hohe positive Wirkung
2	mittlere positive Wirkung
1	geringe positive Wirkung
0	keine Wirkung
-1	geringe negative Wirkung
-2	mittlere negative Wirkung
-3	hohe negative Wirkung

Umsetzbarkeit:

+	hoher Aufwand
++	mittlerer Aufwand
+++	geringer Aufwand
++++	kein Aufwand

Ranking:

hohe Priorität
mittlere Priorität
keine bis geringe Priorität
keine Relevanz

Priorisierung und Empfehlung von Maßnahmen zur Etablierung von Mehrweg auf Wochenmärkten

Cluster: Wochenmärkte		Entscheidungskriterien						Ranking (Summe)
Maßnahmen		Ziele		sonstige zu berücksichtigende Kriterien				
		Umweltwirkungen	Littering	Sicherheit	Attraktivität	Kosten	Umsetzbarkeit	
priorisierte Maßnahmen	Ausweitung Mehrweggebot auf Wochenmärkte	2	1	0	0	-1	+++	8 (+++)
	Einwegverpackungssteuer	2	1	0	-1	0	++	8 (++)
sonstige Maßnahmen	Einrichtung anbieterübergreifendes Rückgabennetzwerk	1	1	0	1	-1	+	6 (+)
	Förderung der Anschaffung von Geschirr und/oder Spüllinfrasturktur	1	1	0	0	-1	+++	5 (+++)
	Leih- und Dienstleistungsangebote durch Private fördern, Spüllinfrasturktur (Ausschreibung oder Förderung)	1	1	0	0	-1	+++	5 (+++)
	Werbekampagnen durch Kommune (Beauftragung von Dritten)	1	1	0	0	-1	++	5 (++)
	Kontrollen Einhaltung Mehrwegangebotspflicht	1	1	0	0	-2	+++	4 (+++)
	Leihangebote durch Private fördern, Geschirr (Ausschreibung oder Förderung)	1	1	0	0	-2	+++	4 (+++)
	Leih- und Dienstleistungsangebote durch Kommune einrichten, Spüllinfrasturktur	1	1	0	0	-2	++	4 (++)
	Einrichtung von Informations- und Beratungsangeboten	1	1	0	0	-2	++	4 (++)
	Leihangebote durch Kommune einrichten, Geschirr	1	1	0	0	-2	+	4 (+)

Bewertung:

3	hohe positive Wirkung
2	mittlere positive Wirkung
1	geringe positive Wirkung
0	keine Wirkung
-1	geringe negative Wirkung
-2	mittlere negative Wirkung
-3	hohe negative Wirkung

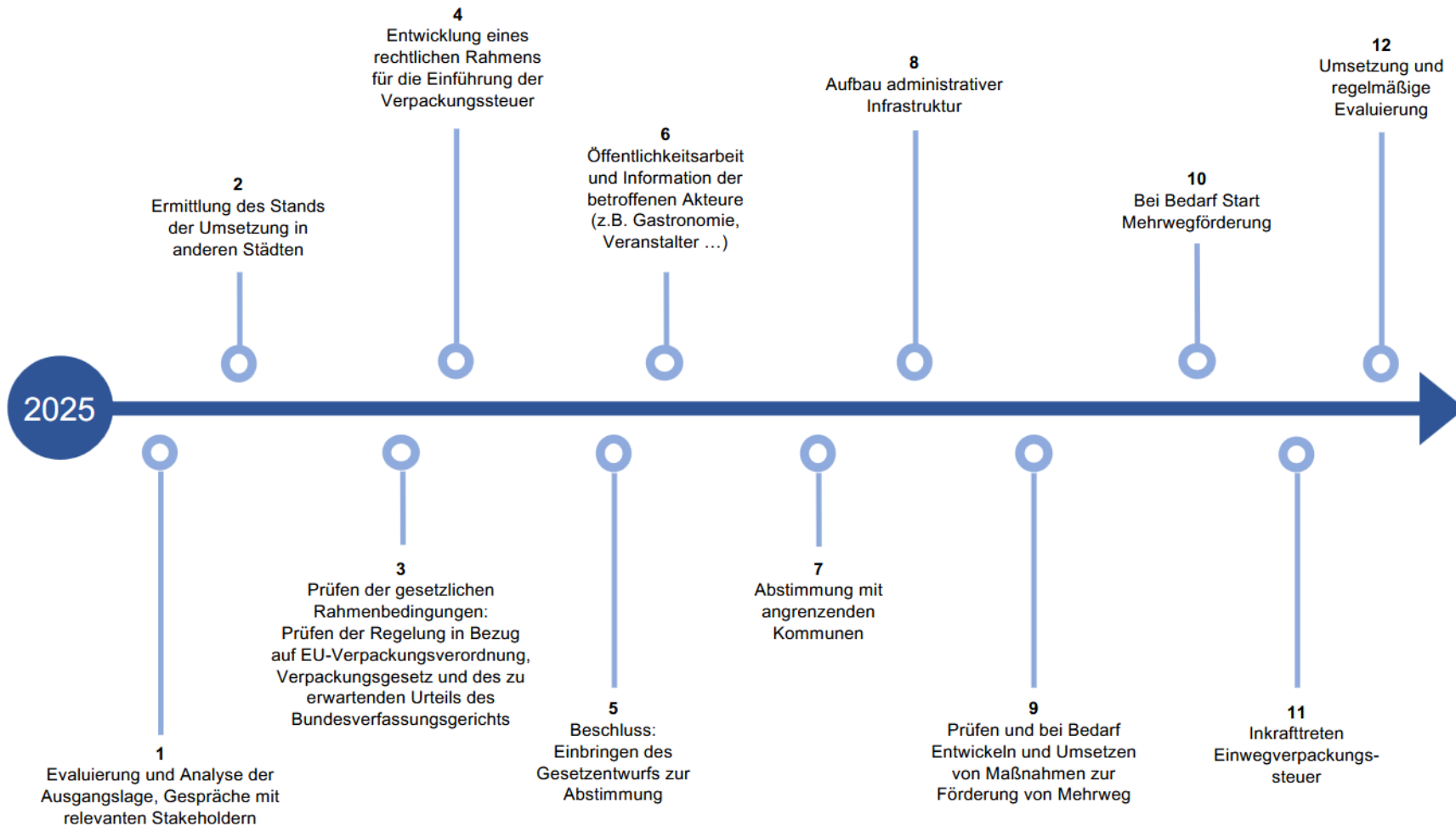
Umsetzbarkeit:

+	hoher Aufwand
++	mittlerer Aufwand
+++	geringer Aufwand
++++	kein Aufwand

Ranking:

hohe Priorität
mittlere Priorität
keine bis geringe Priorität
keine Relevanz

Roadmap zur Einführung einer **Einwegverpackungssteuer** in Bremen und Bremerhaven



VERANSTALTUNGEN: Empfehlungen zur Umsetzung

- Bremerhaven
 - Einführung eines Mehrweggebots
Cluster: kleine und mittlere Veranstaltungen sowie Großveranstaltungen
 - Einführung einer Einwegverpackungssteuer
Cluster: kleine und mittlere Veranstaltungen sowie Großveranstaltungen
 - Leihangebote für Geschirr fördern
Cluster: kleine und mittlere Veranstaltungen

- Bremen
 - Leihangebote für Geschirr fördern
Cluster: kleine und mittlere Veranstaltungen

Zu beachten ist generell, dass auch weitere Maßnahmen Wirkungen entfalten können. Auf Basis der Untersuchungen, der Einschätzung zur Wirkung von Maßnahmen und der gewählten Priorisierung wurden diese aber nicht für eine Umsetzung empfohlen (z.B. Einwegverpackungssteuer für Großveranstaltungen in Bremen, da hier bereits das Mehrweggebot wirkt).

WEITERE CLUSTER: Empfehlungen zur Umsetzung

- Bremerhaven und Bremen
 - Ausweitung/Einführung eines Mehrweggebots
Cluster: Wochenmärkte
 - Einführung einer Einwegverpackungssteuer
Cluster: Wochenmärkte, Systemgastronomie, Imbisse, Lebensmitteleinzelhandel
 - Förderung anbieterübergreifendes Rückgabennetzwerk
Cluster: Systemgastronomie, Imbisse
- Kombination von Maßnahmen
 - Verpackungssteuer + Rückgabennetzwerk
 - Leihangebot Geschirr + Leihangebot Spülinfrastruktur
 - Leihangebote + Förderungen

Akzeptanz von Mehrweglösungen

- Etablierung von Mehrweg in Bremen und Bremerhaven kann nur funktionieren, wenn von allen Seiten eine grundsätzliche Akzeptanz vorhanden ist
- „Gute Voraussetzungen“ schaffen (z.B. Kosten, Rückgabestellen)
- Inverkehrbringer von Mehrweg mit ins Boot nehmen und durch Information, Beratung und Förderung im gesamten Prozess der Umsetzung unterstützen
- Transparenz und Nachvollziehbarkeit sowie ein entsprechendes Bewusstsein schafft Akzeptanz
- Begleitung sämtlicher umzusetzender Maßnahmen durch entsprechende Kommunikationsmaßnahmen

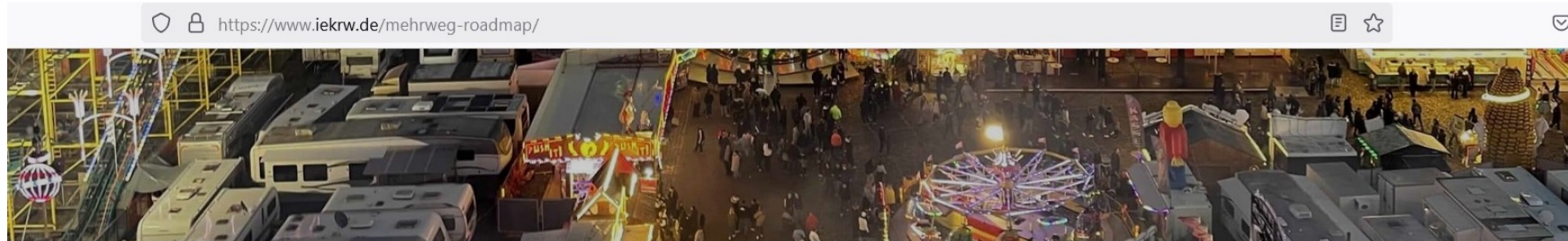
Übersicht zur Umsetzung von **Kommunikationsmaßnahmen** in Bezug auf die Maßnahmen zur Etablierung von Mehrweg

Maßnahmen zur Etablierung von Mehrweg und die hierfür zu empfehlenden Kommunikationsmaßnahmen		Kommunikationsmaßnahmen										
		Homepage	Branchenverzeichnis	Soziale Medien	Newsletter	Direkt-Mailing	Gewinnspiele	Mehrweg-App	Info-material	Pressearbeit	Nudging	Aktionstage
Maßnahmen	Ausweitung Mehrweggebot	X			X			X	X	X		
	Einführung des Mehrweggebots in BHV, begründete Ausnahmen zulassen	X			X			X	X	X		
	Einrichtung anbieterübergreifendes Rückgabennetzwerk	X		X				X		X		X
	Einrichtung von Informations- und Beratungsangeboten	X			X			X	X			
	Einwegverpackungssteuer	X		X	X				X	X		
	Förderung der Anschaffung von Geschirr und/oder Spülinfrastruktur	X			X	X		X		X		
	Kontrollen Einhaltung Mehrweggebot und -angebotspflicht								X	X		
	Leih- und Dienstleistungsangebote durch Kommunen einrichten, Spülinfrastruktur	X	X		X	X		X		X		
	Leih- und Dienstleistungsangebote durch Private einrichten, Spülinfrastruktur (Ausschreibung oder Förderung)	X	X		X	X		X		X		
	Leihangebote durch Kommune einrichten, Geschirr	X	X		X	X		X		X		
	Leihangebote durch Private fördern, Geschirr (Ausschreibung oder Förderung)	X	X		X	X		X		X		
	Mehrweggebot Bremen überarbeiten, begründete Ausnahmen zulassen	X			X			X	X	X		
Werbekampagnen	X		X			X	X	X		X	X	

- **Priorisierte Maßnahmen**
 - Vorbereitung der Einführung einer Einwegverpackungssteuer
 - clusterübergreifend, dennoch prüfen und gezielt einsetzen
 - Überprüfung des Mehrweggebots für Bremen, Einführung eines Mehrweggebots für Bremerhaven
 - Kriterien für die Zulassung von Ausnahmen definieren
 - Ausweitung des Mehrweggebots auf Wochenmärkte (To-Go-Bereich)
 - Etablierung von Fördermaßnahmen für die Schaffung von Leihangeboten für Mehrweggeschirr („Kleine und mittlere Veranstaltungen)
 - Förderung der Einrichtung eines anbieterübergreifenden Rückgabernetzwerks
- Schaffung eines „Mehrwegbewusstseins“ und Akzeptanz
- Einbeziehung aller relevanter Akteure von Beginn an (Transparenz, Unterstützung)

Bereitschaft Mehrweg individuell und anwendungsbezogen zu denken

<https://www.iekrw.de/mehrweg-roadmap/>



VERANSTALTUNGEN

Tagung zum Thema „Zukunftsorientiertes Catering – Mehrweg? Einweg? Beides?“ im Rahmen des Projektes zoCat (Termin: 20.03.2025 an der HS Bremen); u.a. Vorstellung und Diskussion der Ergebnisse der Mehrweg-Roadmap

[> zur Anmeldung](#)

PROJEKTERGEBNISSE UND WEITERE INFORMATIONEN

Mehrweg-Roadmap

Unter folgendem Link können Sie die Mehrweg-Roadmap downloaden.

[> zur Mehrweg-Roadmap](#)

