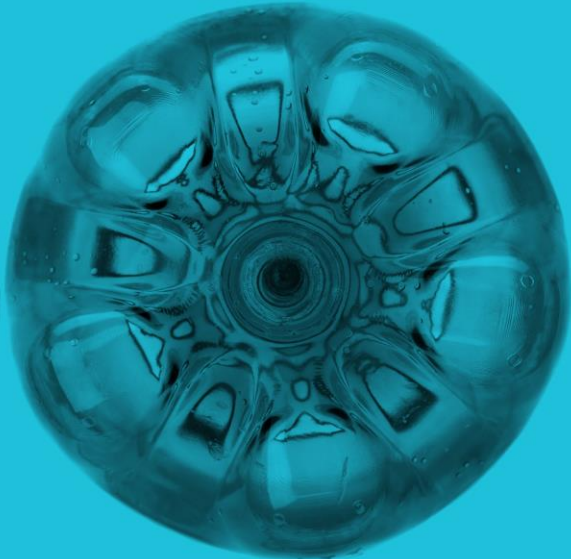


TOMRA REUSE



~5,400

Mitarbeiter
weltweit



1,290

Mrd. EUR
Umsatz in 2023

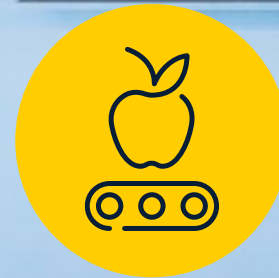
Publicly listed on Oslo Stock Exchange (OSEBX: TOM)



Collection



Recycling



Food



Horizon



Collection

reverse vending machines for bottle and can recycling





Food

making every piece of food count

TOMRA Reuse

Unsere Mission: TOMRA Reuse bietet die benutzerfreundlichsten Systeme für Mehrwegverpackungen an. Unsere effizienten Lösungen basieren auf digitalen Innovationen, kombiniert mit jahrzehntelanger Erfahrung als Marktführer für Rücknahmesysteme in den Bereichen Recycling und Mehrweg.





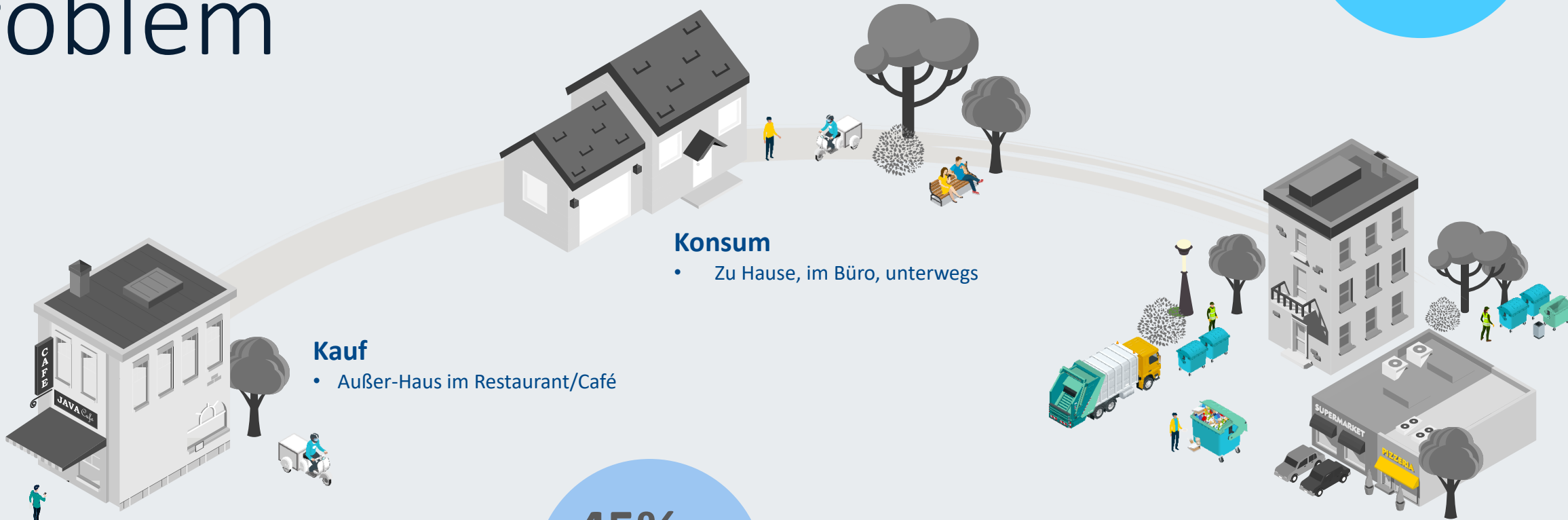
City solution

Entwickelt für

Urbane Ballungszentren

Das Problem

~200
Verpackungen
pro Person p.a.



Kauf

- Außer-Haus im Restaurant/Café

Konsum

- Zu Hause, im Büro, unterwegs

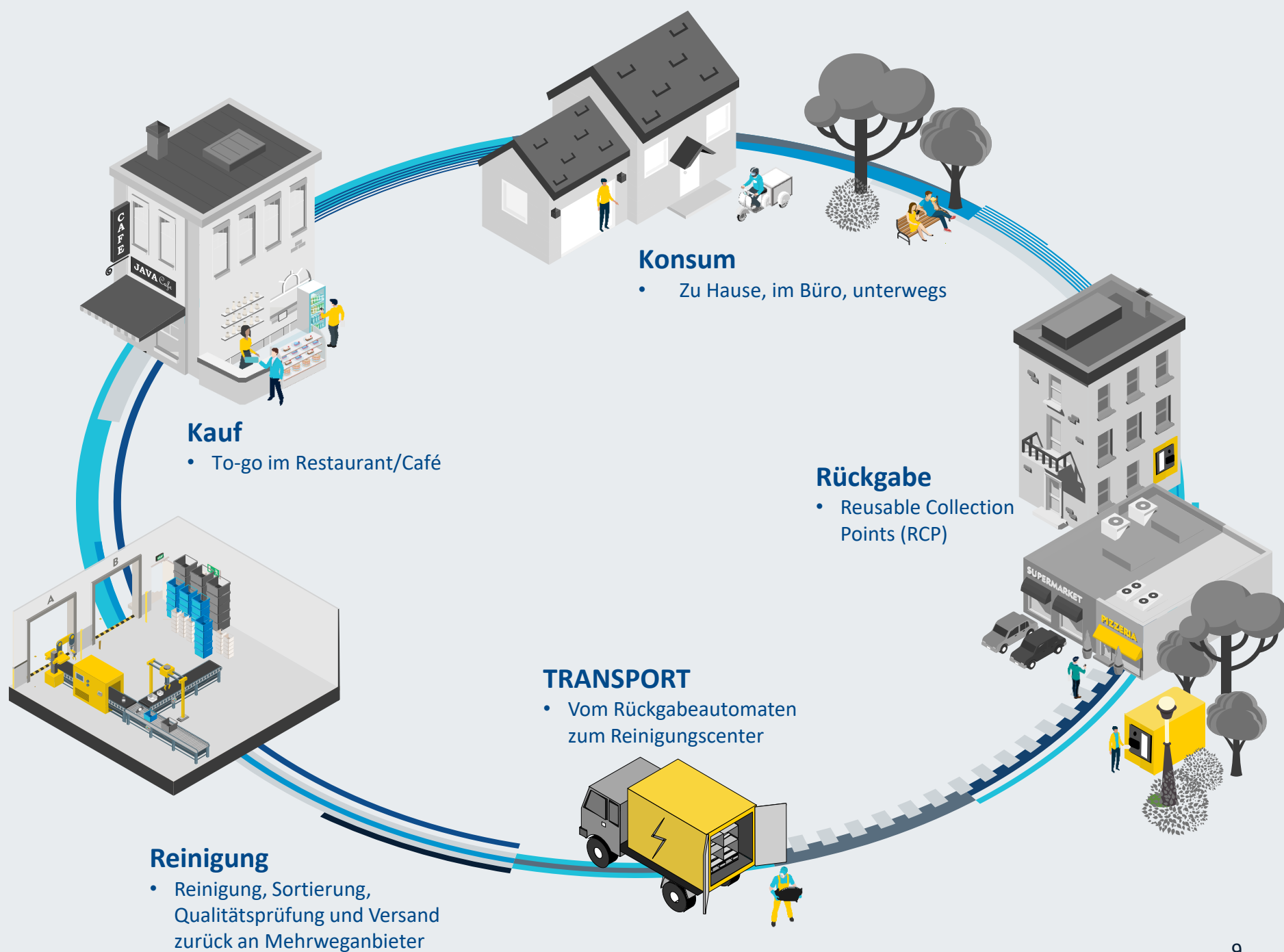
~45% des
Gewichts von
Müll in
Mülltonnen

Entsorgung

- Normalerweise wird die Verpackung entsorgt, nicht recycelt
- Signifikante Kosten für die Entsorgung
- Problem: Littering

Unsere Lösung

Open
Managed
System



Reusable Collection Points (RCPs)



Maße:

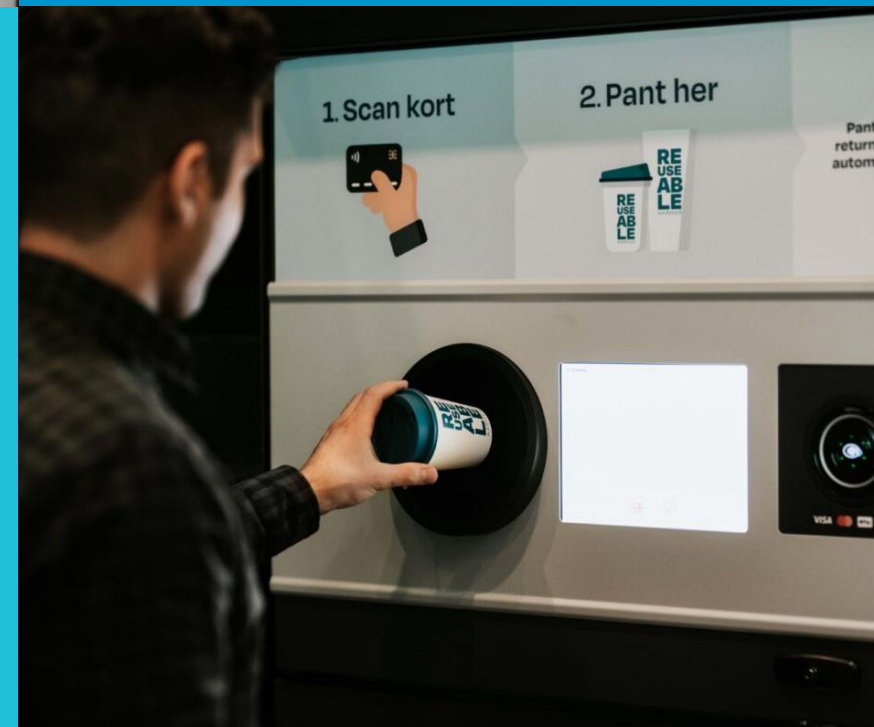
816 [B] x 1096 [T] x 1792 [H] mm.

Mit geöffneter Fronttüre beträgt die benötigte Fläche:

816 [B] x 1912 [T]



- Die Sammelautomaten basieren auf einer TOMRA S1, die für die Installation im Freien entwickelt wurde und an der Vorderseite mit einem Kartenlesegerät ausgestattet ist.
- Die Auszahlung von Pfandbeträgen erfolgt direkt auf die Kredit- oder Debit-Karte des Nutzers.



Finanzierung



Eine Trennung der Fixkosten von den variablen Kosten sollte angestrebt werden.



- Mehrwegsystembetreiber (Umlaufgebühr)
- Stadtwerbung (Vermarktung von Werbeflächen an den Außenwänden der Automaten)
- Stadt (Infrastruktur) + Leerung





Pilot in Aarhus

930,000 Mehrwegbecher genutzt





28

Rückgabestationen

55

teilnehmende
Partner

16.000 kg

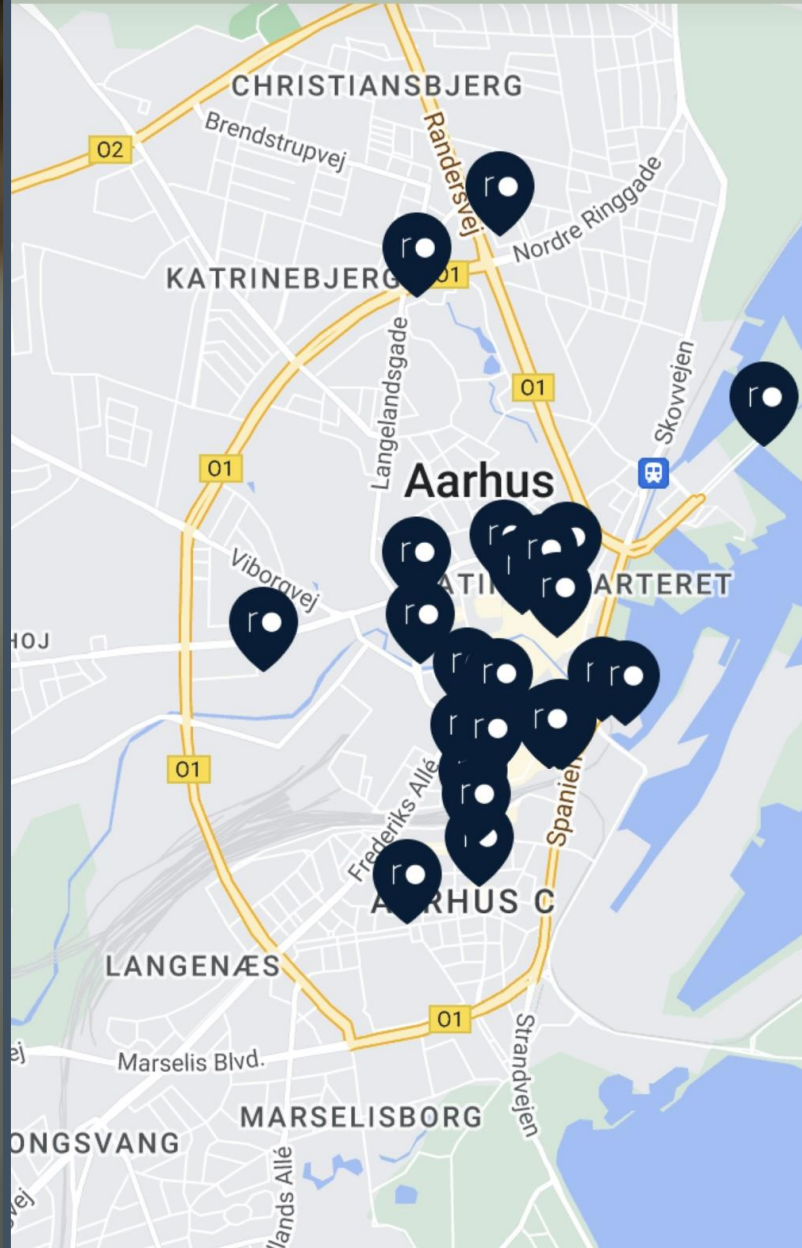
Plastikmüll vermieden

Den Becher scannen für:

- Rückgabestationen
- Systempartner

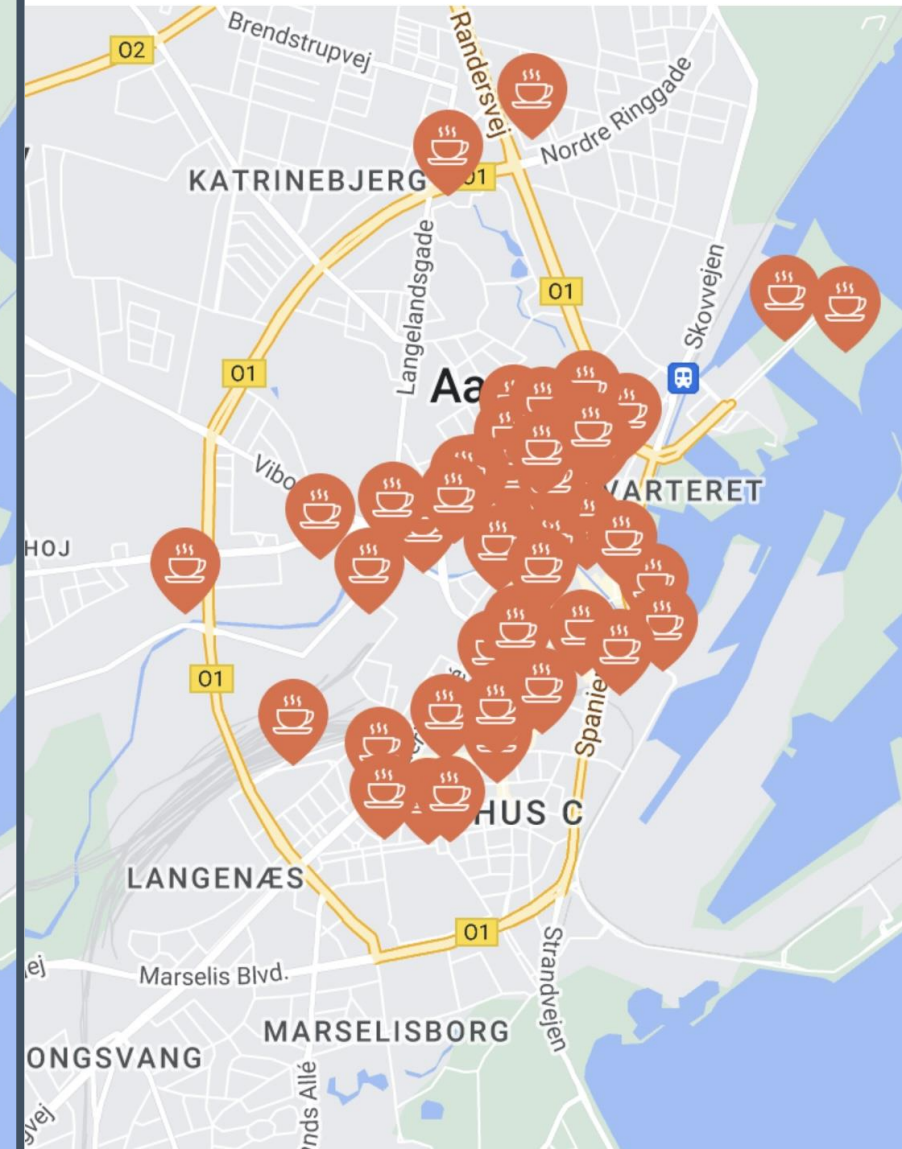
reuseable.dk

- Return cup
- Get cup



- Return cup
- Get cup

⚠ You can't return cups to cafes



Reinigungs- center



Let's talk!

Sven Hennebach

Senior Manager TOMRA Reuse

Tel.: +49 151 108 204 95

E-Mail: sven.hennebach@tomra.com





TOMRA

www.tomra.com